

- Grundschule Forstern -

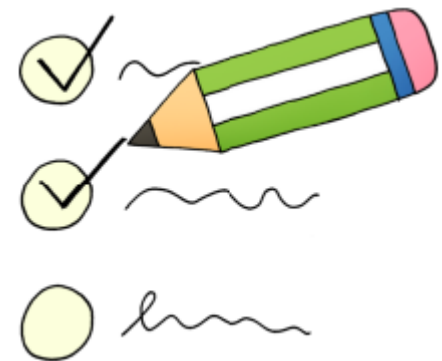
# Informationen zum Thema Schulfähigkeit



# Übersicht

---

- ❑ Schulpflichtige Kinder
- ❑ Schulfähigkeit
  - sozial-emotional
  - kognitiv
  - körperlich
- ❑ Medien
- ❑ Kooperation Kindergarten und Schule
- ❑ Vorkurs
- ❑ Schulspiel
  - Was ist das?
  - Ablauf
  - Unterlagen, Termine



Bildquelle: WorksheetCrafter

# Schulpflichtige Kinder (Art. 37 BayEUG)

---

Mit Beginn des Schuljahres 2024/25 werden alle Kinder schulpflichtig,

- die **bis zum 30. Juni** sechs Jahre alt werden,
- die **im Zeitraum vom 1. Juli bis zum 30. September** sechs Jahre alt werden **und deren Erziehungsberechtigte** den Beginn der **Schulpflicht nicht** auf das kommende Schuljahr **verschieben**,  
(Einschulungskorridor)
- deren Erziehungsberechtigte **bereits einmal** den Beginn der Schulpflicht **verschoben** haben,
- die **bereits einmal** von der Aufnahme in die Grundschule **zurückgestellt** wurden.

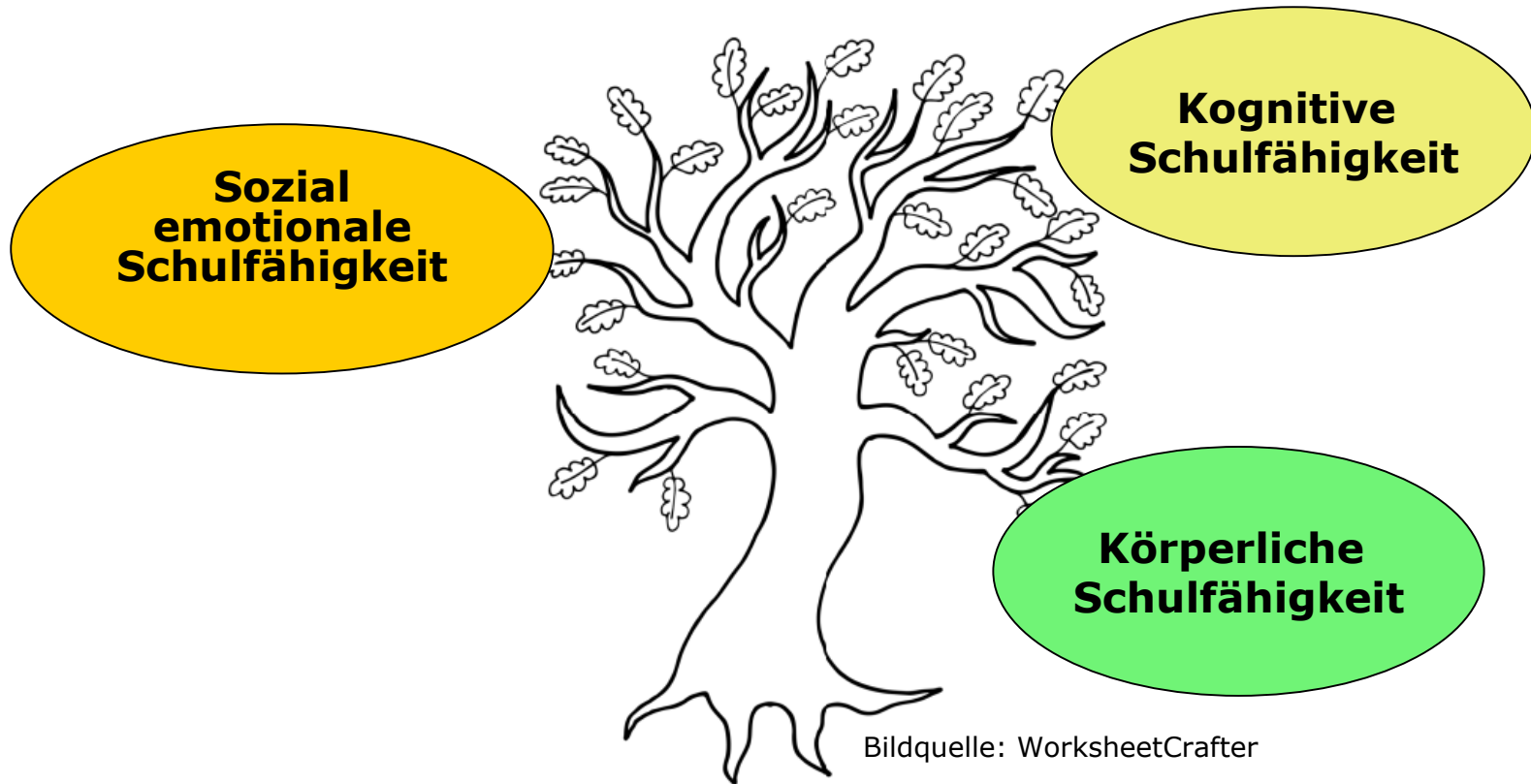
# Kinder im Einschulungskorridor...

---

- ... werden zwischen dem **1. Juli und dem 30. September** sechs Jahre alt;
  - ... **müssen** das Einschulungsverfahren, wie alle anderen schulpflichtigen Kinder, durchlaufen.
- Eltern **müssen** sich bis zu den Osterferien entscheiden, ob ihr Kind ein Jahr *später* eingeschult wird
- Schuleinschreibung **13.03.2024, 14.30 Uhr bis 16.30 Uhr**,  
Grundschulaula GMS-Forstern

# Bereiche der Schulfähigkeit

---



Alle drei Bereiche werden im Kindergarten bereits angebahnt und sind wichtig für den Schulanfang!

# Sozial-emotionale Schulfähigkeit

---

Ein Kind ist im sozial-emotionalen Bereich schulfähig, wenn es ...

- ❑ ... emotional stabil ist.
- ❑ ... mit Kritik angemessen umgehen kann.
- ❑ ... neuen Situationen angstfrei begegnet.
- ❑ ... Zuversicht in die eigenen Möglichkeiten besitzt.
- ❑ ... anderen Menschen zuhören kann.
- ❑ ... Regeln akzeptieren und einhalten kann.
- ❑ ... in Konflikten angemessen reagiert.
- ❑ ... sich in einer Gruppe zurechtfindet.



Bildquelle: WorksheetCrafter

# Kognitive Schulfähigkeit

---

Ein Kind gilt als kognitiv schulfähig, wenn...

- ❑ ... es Unterschiede und Gemeinsamkeiten von verschiedenen Formen erkennen kann.
- ❑ ... es Erkenntnisse und Bedürfnisse angemessen ausdrücken kann.
- ❑ ... es Dinge gliedern kann (z.B. Reihenfolgen erstellen, Dinge ordnen, ...).
- ❑ ... Mengen korrekt erfasst werden können (durch Zählen oder auf einen Blick).



Bildquelle: WorksheetCrafter

# Bereiche der körperlichen Schulfähigkeit

---

- Grobmotorik
- Feinmotorik
- Ausdauer und Konzentration



Bildquelle: WorksheetCrafter



# Körperliche Schulfähigkeit

---

## 1. Grobmotorik (= Bewegungskoordination)

### Übungen und Spiele zur Förderung der Grobmotorik:

- \* Sackhüpfen
- \* Tanzen zu Liedern
- \* Spielplatzbesuche
- \* Balancieren
- \* Spaziergänge
- \* Sport



Bildquelle: WorksheetCrafter

### Ziel:

- Stärkung der Muskeln
- Abbau von Spannungen/Ärger (→ psychische Komponente)
- Grenzen kennenlernen

# Körperliche Schulfähigkeit

---

## 2. Feinmotorik

### Der Begriff umfasst...

- Visuomotorik (Auge-Hand-Koordination)
- Graphomotorik (Stifthalterung, Umgang mit dem Stift)
- Sprechmotorik (deutliches und flüssiges Sprechen)



Bildquelle: WorksheetCrafter

### Beispiele zur Förderung der Feinmotorik:

- Spielen mit Lego, Bauklötzen o.a. → Türme bauen, genau legen, ...
- Bei Küchenarbeiten helfen lassen
- schrauben, Puppen anziehen, nachspuren, ausmalen
- Bewegung von anderen nachahmen
- Wimmelbilder betrachten und dazu sprechen

# Körperliche Schulfähigkeit

---

## 3. Aufmerksamkeit und Konzentration

- Wahrnehmen von Reizen und Verarbeitung von Informationen

Alltagsübungen und Spiele zur Förderung:

- Mandalas ausmalen
- Hörspiele anhören
- Vorlesen
- Labyrinth nachspuren
- ...



Bildquelle: WorksheetCrafter

# Tipps zum Anbahnen von Medienkompetenz Ihrer Kinder

---

- ❑ Vorbildfunktion der Eltern
- ❑ Mediennutzung der Kinder in Begleitung der Eltern
- ❑ Entsprechende Filter und Beschränkungen installieren
- ❑ Altersangemessene Apps, Websites, Filme,...
- ❑ Medienzeit auf höchstens 30 Minuten am Tag beschränken



Bildquelle: WorksheetCrafter

# Kinder mit nichtdeutscher Muttersprache

---

## □ **Tipps für Eltern**

Was können Sie tun, um Ihr Kind im Bereich „Deutsche Sprache“ zu fördern:

- Lieder, Reime, Spiele
- Bücher vorlesen, Kinder dazu erzählen lassen
- Rollenspiele (z.B. Doktor, Einkaufsladen: „Kann ich bitte zwei Äpfel haben“, ...)
- Memory, Domino (Bilder mit der, die, das benennen)
- Spiel: Ich sehe was, was du nicht siehst und das ist ...
- Mit Ihrem Kind sprechen, sprechen, sprechen



# Das brauchen wir für ein umfassendes Bild zur Einschätzung der Schulfähigkeit

---



Informationen über  
Beobachtungen des  
Kindergartens

(Zustimmung zum  
Informationsaustausch  
über Erklärung von  
Ihnen als Eltern)



**Beobachtungen  
aus dem  
Vorschulkurs in  
der  
Grundschule**



Informationen,  
von denen Sie  
als Eltern der  
Meinung sind,  
dass wir diese  
erhalten sollten.

**Grundsatz: Vertraulichkeit aller Informationen!**

# Warum findet ein Vorschulkurs an der Grundschule statt?

---

- Jedes Kind nimmt seinen persönlichen Entwicklungsweg.
- Ziel unserer Schule ist es, für **Ihr** Kind – gemeinsam mit Ihnen und dem Kindergarten – die bestmögliche Förderung zu finden und mit Ihnen zu besprechen.
- Wir können Bereiche erkennen, die bis Schuleintritt zusätzlich gefördert werden sollten, um eine erfolgreiche Schullaufbahn zu ermöglichen.



Bildquelle: WorksheetCrafter

# Vorschulkurs an der Grundschule – Was heißt das im Schuljahr 2023/24?

---

- ❑ Für **alle Vorschulkinder**
- ❑ **Ab November** einmal wöchentlich durch die Förderlehrerin Frau Marta Wildgruber am jeweiligen Kindergarten
- ❑ Kindgerechte, angstfreie Atmosphäre
- ❑ Dauer: ca. 45 Minuten, mit kurzer Pause
- ❑ **im Februar** 2 Termine zur genaueren Beobachtung mit zwei Lehrkräften
  
- ❑ Der Termin für das „klassische Schulspiel“ entfällt





# Beobachtungen im Vorschulkurs

---

Gut erfassbare Beobachtungskriterien:

- Arbeitsverhalten
- Sprach- und Anweisungsverständnis
- Grob- und Feinmotorik
- Gliederungsfähigkeit
- Mathematische Vorläuferfähigkeiten



Bildquelle: WorksheetCrafter

Außerdem teilweise erfassbar sind Kriterien wie:

- Selbstständigkeit
- Sozialverhalten
- Konzentration
- Denkfähigkeit

# Wie geht es danach weiter?

---

## Rückmeldung nach dem Abschluss des Vorschulkurses :

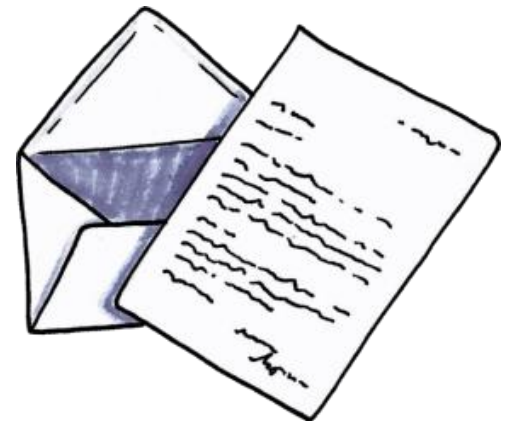
Der Kindergarten wird Sie persönlich über die Ergebnisse informieren.

- 1. Variante: **Kind ist schulfähig.**
- 2. Variante: Sollten wir im Rahmen unserer Beobachtungen einen **Beratungsbedarf** erkennen, **laden wir Sie zu einem persönlichen Gespräch in die Schule ein**, um über einzelne Bereiche der Schulfähigkeit zu sprechen. Der **Termin** wird Ihnen schriftlich oder telefonisch mitgeteilt. Diesen bitten wir Sie **zu bestätigen.**

# Informationen zur Schuleinschreibung

---

- Die Erziehungsberechtigten von Kindern aus dem Schulsprenkel Forstern, welche 2024 schulpflichtig werden, bekommen erste Unterlagen und die Einladung zur Schuleinschreibung per Post bis Ende Januar 2024 zugesandt.
- Die **Schuleinschreibung** findet für das Schuljahr 2024/25 am **13.03.2024, 14.30 Uhr bis 16.30 Uhr** in der Grundschulaula der GMS-Forstern persönlich statt.



# Unterlagen für die Schuleinschreibung

---

- Geburtsurkunde oder Familienstammbuch
- Bestätigung des Gesundheitsamtes über die Teilnahme an der Schuleingangsuntersuchung
- Nachweis über ausreichenden Masernschutz, z.B. Bestätigung des Gesundheitsamtes oder ärztliche Bescheinigung
- Sorgerechtsbeschluss (wenn vorhanden)



Bildquelle: WorksheetCrafter

# Wichtige Termine auf einen Blick



Bildquelle: WorksheetCrafter

- **Schuleinschreibung** persönlich **13.03.2024**
  
  - **Juni 2024:** Besuch der Vorschulkinder in der Schule, **Schulhausrallye**  
(in Begleitung von Kiga)
    - **St. Korbinian**
    - **Villa Wirbelwind**
    - **Villa Löwenzahn**
- Termine werden noch bekannt gegeben**
- **Elternabend** für zukünftige Schulanfänger: **11.07.2024, 19.30 Uhr**
  - **Einschulungsfeier** und **1. Schultag:** **10.09.2024**

# Informationen auf unserer Homepage

www.gms-forstern.de



Schule Org **Grundschule** Mittelschule Presse



- Einschulung
- Kooperation Kindergarten - Grundschule
- Übertritt
- Leistungserhebung
- Lernentwicklungsgespräche
- Pausenengel
- Mittagsbetreuung
- Integrationshort "Villa Kunterbunt"

Willkommen in der  
Grund- und Mittelschule Forstern!

Das Ziel ist es, eine Schule zu entwickeln, in der alle  
Grund- und Mittelschule Forstern voneinander, miteinander  
arbeiten und sich wohlfühlen. **Dazu braucht es Werte.**

**#KLARHEIT**  
**#OFFENHEIT #FOKUS**  
**#INNOVATION**  
**#ACHTSAMKEIT**

# Bis bald! 😊

---

Auf die Zusammenarbeit mit  
Ihnen freut sich die Schulleiterin  
und das Team der Grund- und  
Mittelschule Forstern!

